

APPLICATION SERVICES LIBRARY

Een framework voor
applicatiebeheer

Mark Smalley

ASL-Foundation

www.aslfoundation.org

SPIDER, Utrecht, 10 juni 2003

asl



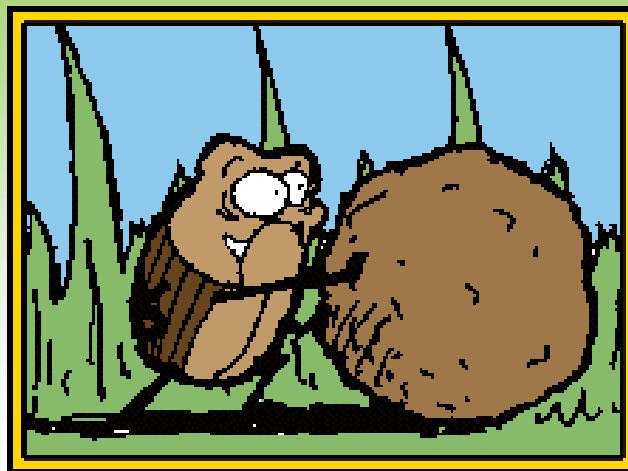
Agenda

- Positionering applicatiebeheer
- Wat is ASL
- Waarom ASL
- Hoe ziet ASL eruit
- Samenwerking beheerdomeinen
- Producten rondom ASL

Ontwikkeling



Beheer



Beheeraanpak



Noodzaak van beheer

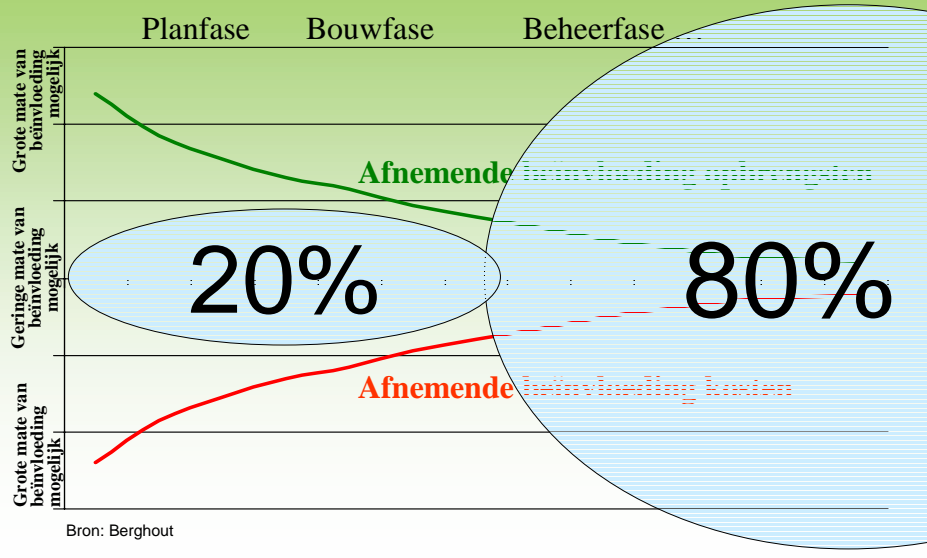
- ◆ Ondersteuning van dagelijks gebruik
- ◆ Voldoen aan bedrijfseisen
- ◆ Inspelen op externe ontwikkelingen
- ◆ Binnen randvoorwaarden en management-directieven
- en
- ◆ Voorbereid op probleemsituaties

Beheerparadox

Na de bouw:

- ◆ benutting
- ◆ beheer
- ◆ meeste kosten
- ◆ afnemende mogelijkheden om kosten en baten te beïnvloeden

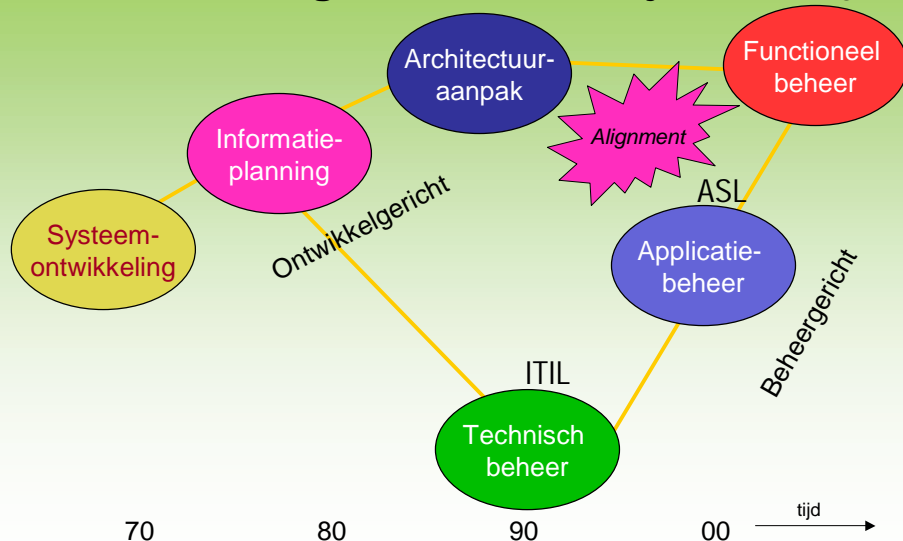
Beheerparadox

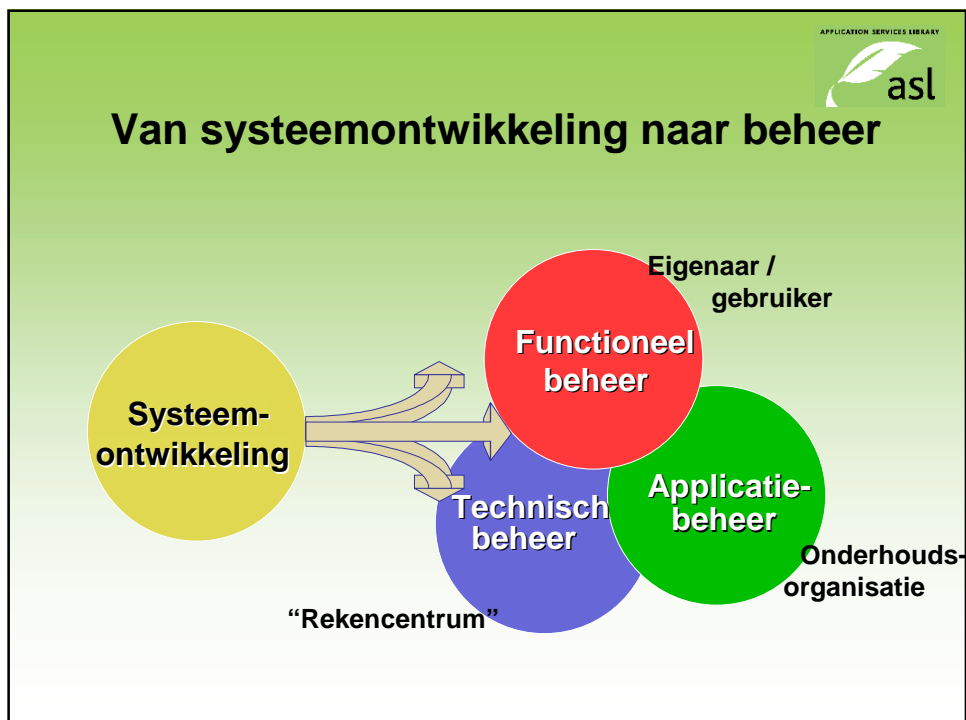
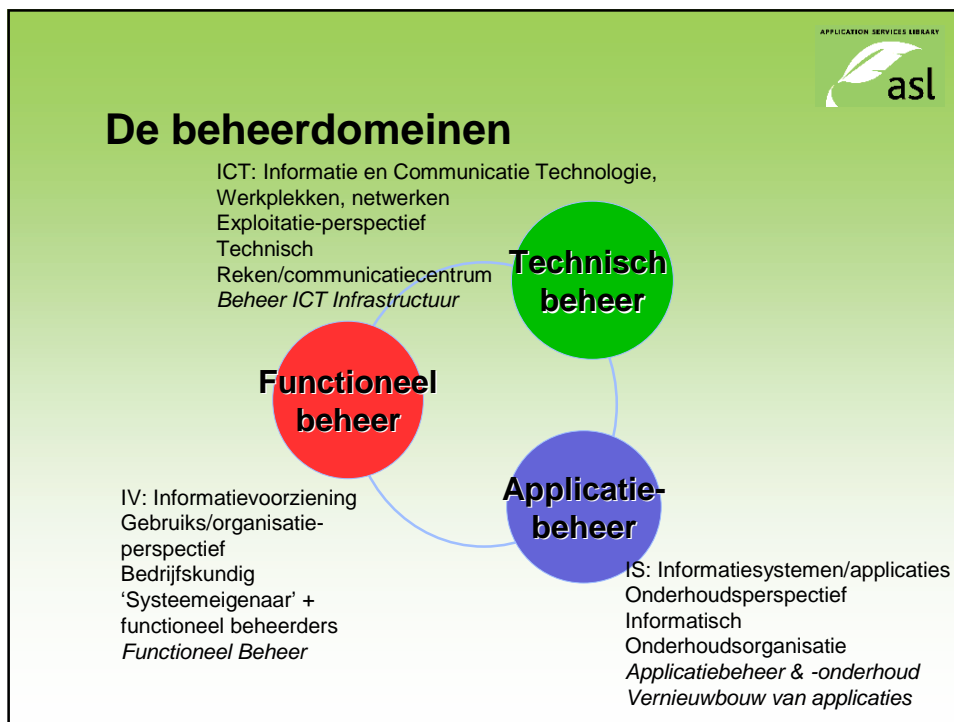


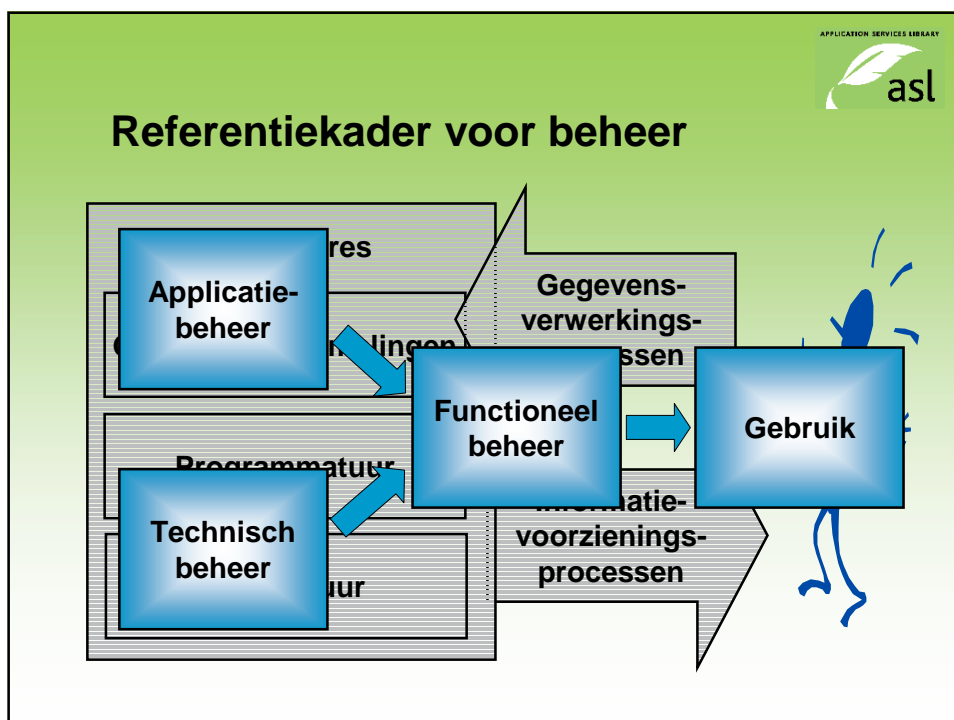
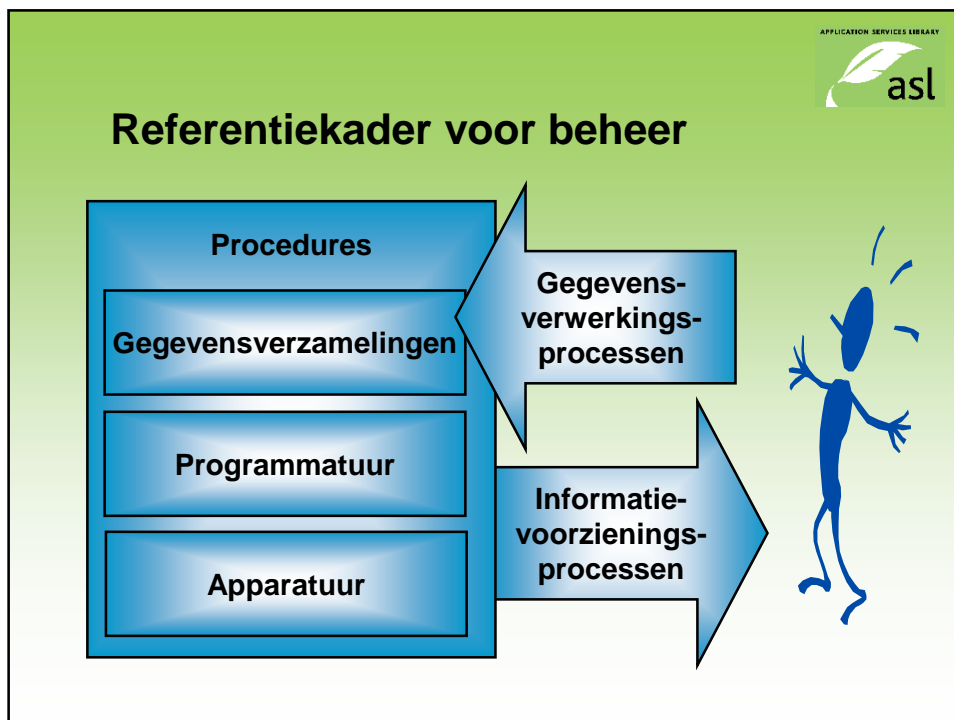
Stelling

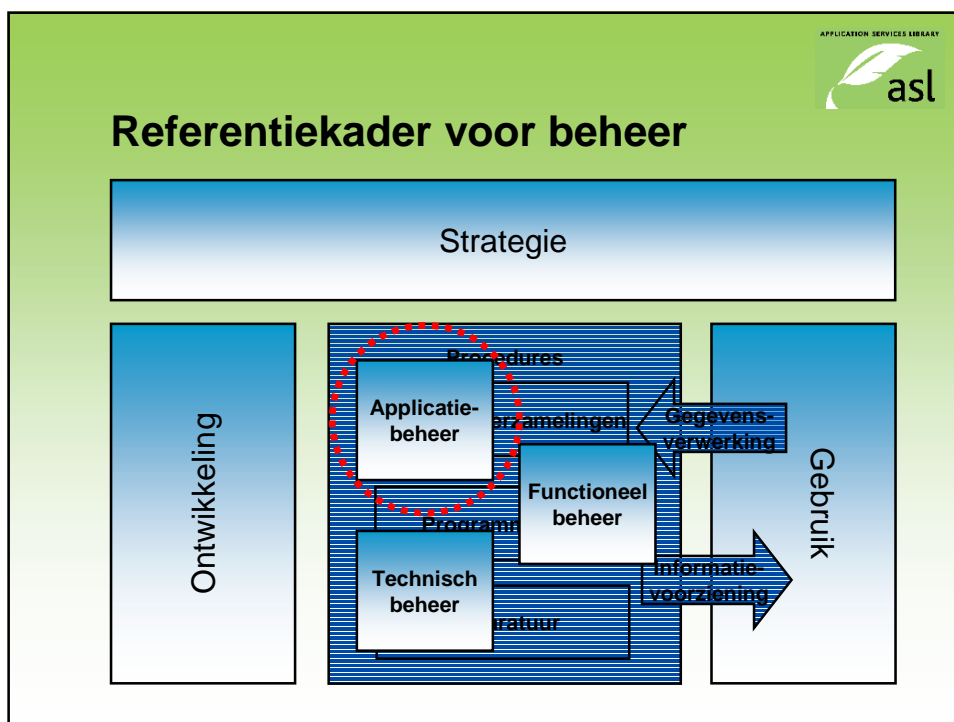
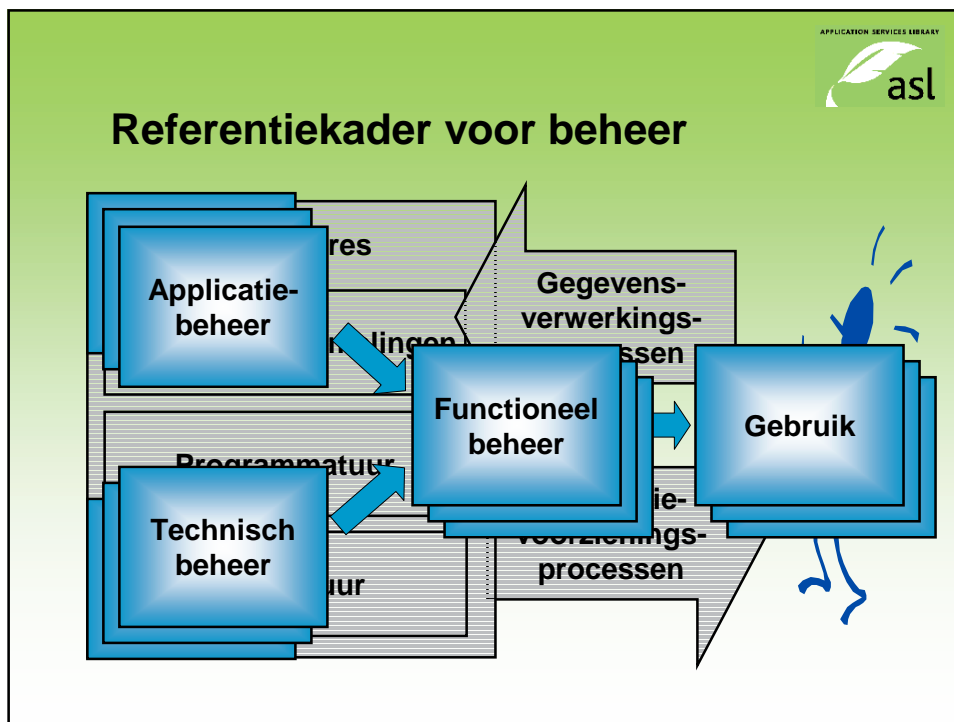
Zonder beheer heb je geen continuïteit, dus is de snelheid van de benutting van ICT-ontwikkelingen begrensd door de snelheid van ontwikkeling van beheer

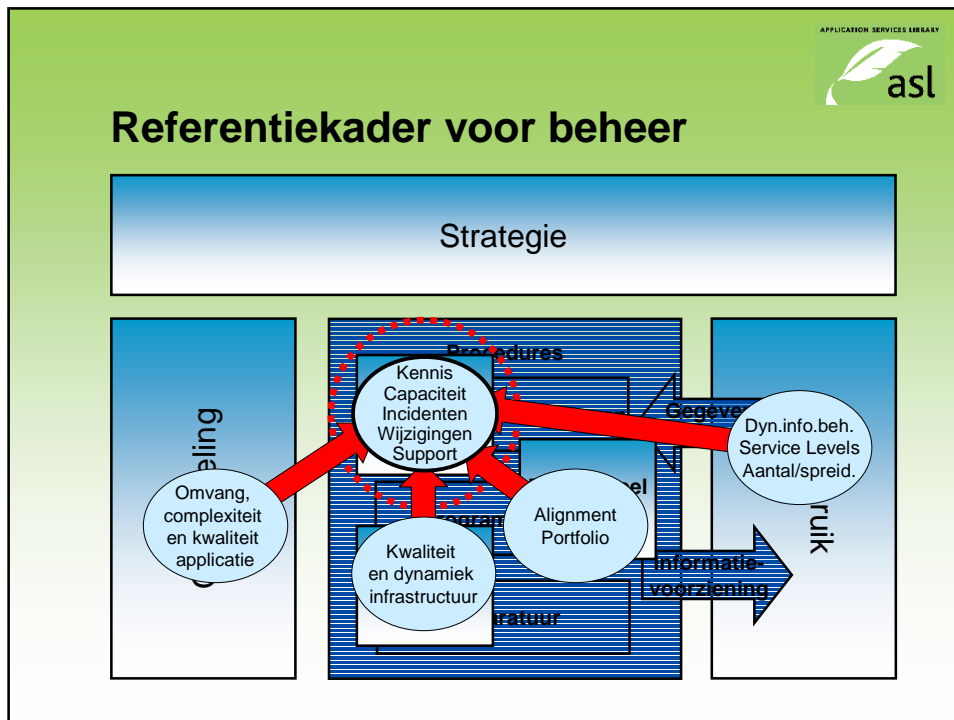
Aandachtsgebieden in de tijd











APPLICATION SERVICES LIBRARY
asl

Wat is ASL?

Application Services Library

- Een 'ITIL' voor beheer, onderhoud en vernieuwing van applicaties
- Een framework van processen
- Aangevuld met best practices
- Public domain, ondersteund door een stichting
- Publicaties, trainingen, certificering, advies
- Gericht op
 - Professionalisering ICT-organisatie
 - Standaardisatie, betere communicatie
 - Betere aansluiting ICT ↔ bedrijfsbehoeften

Maar wat is dan applicatiebeheer

- Beheer, onderhoud en vernieuwing van applicaties
- Applicatiebeheer is
 - Er voor zorgen dat gebouwde applicaties goed draaien
 - Het aanpassen en vernieuwen van applicaties
 - Er voor zorgen dat de businessprocessen goed ondersteund blijven door de applicatieportfolio
 - Geen verlengstuk van infrastructuurbeheer
 - Geen systeemontwikkeling
- Vergelijk huis bouwen en huis renoveren

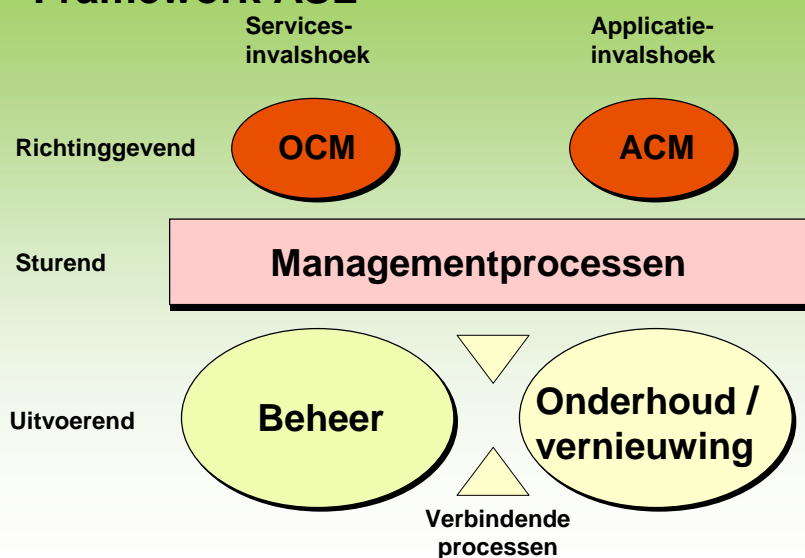
Even wat praktijkgegevens

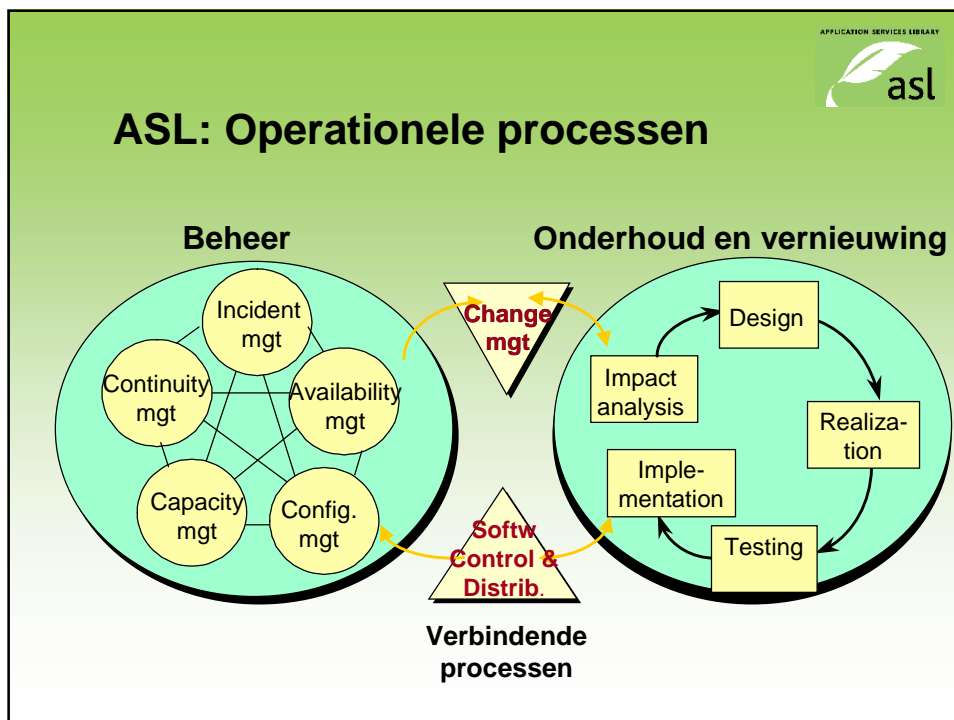
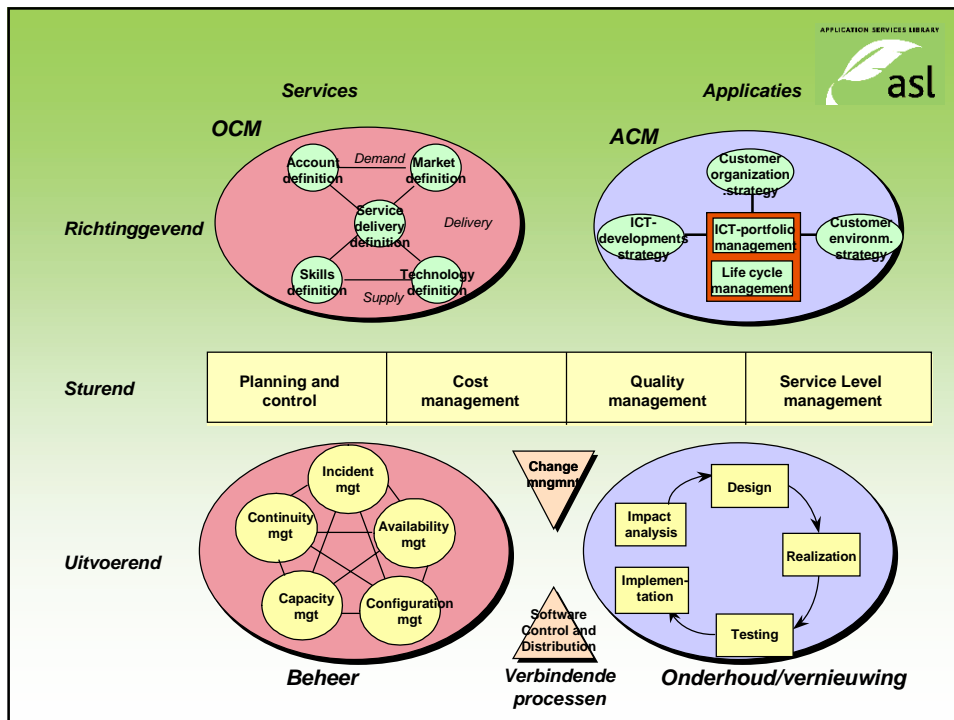
- Ca. 70-80 % van de kosten van een informatie-systeem zijn beheerkosten
- Kosten applicatiebeheer groeien t.o.v. kosten technisch beheer
- 80 % van de software-inspanningen zitten in het onderhoud ervan
- Tot 20-30 % van inspanningen van applicatiebeheer bij maatwerksystemen in de gebruiksfase zitten bij het beheerdeel

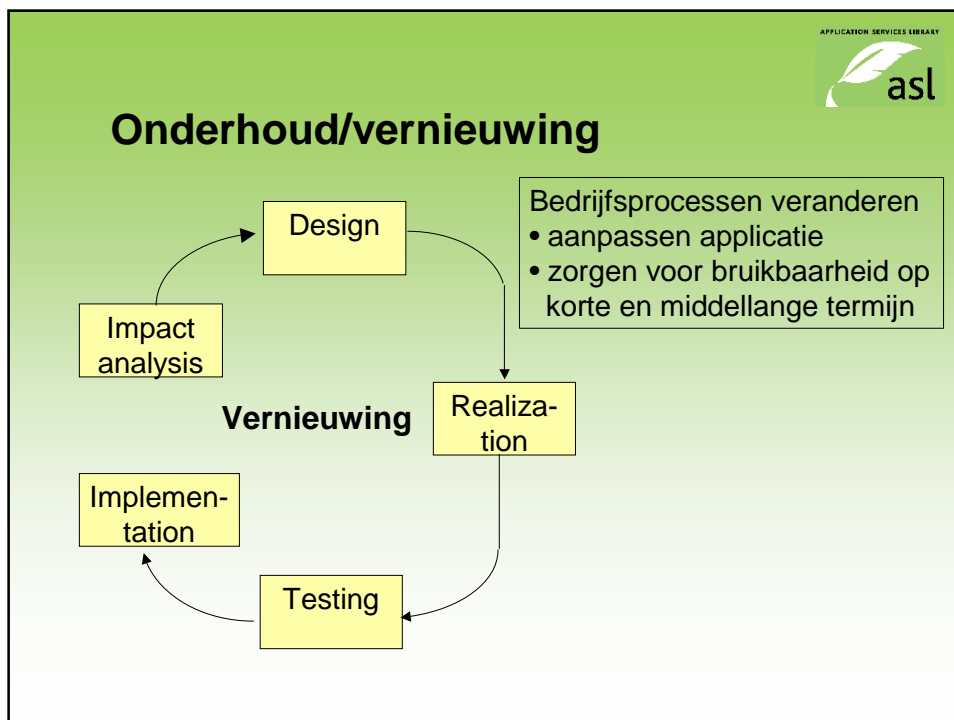
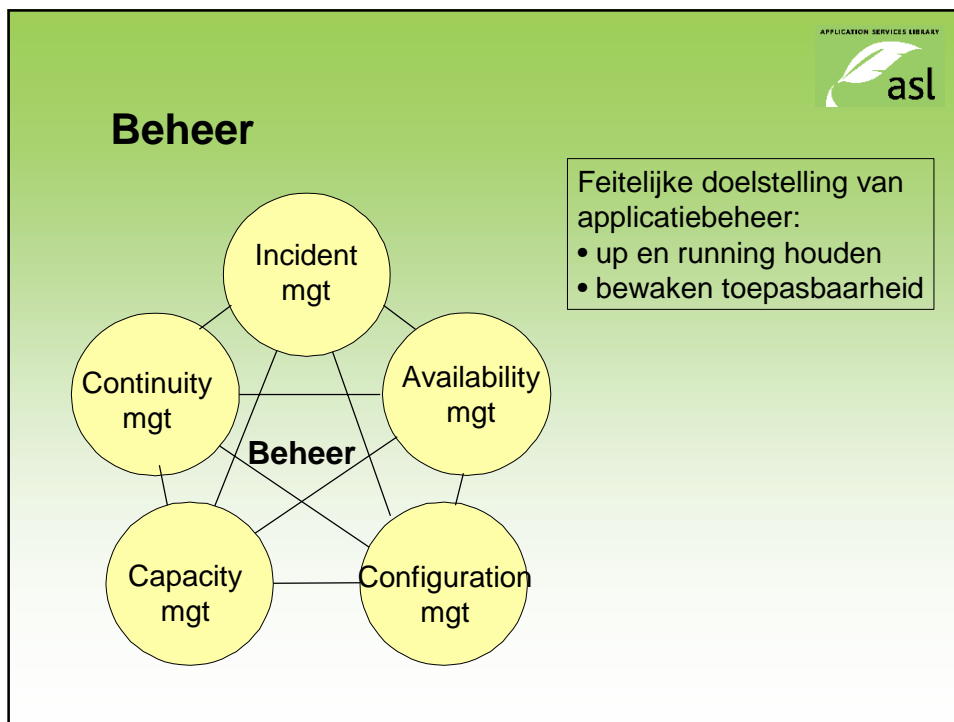
Op welke problemen speelt ASL in?

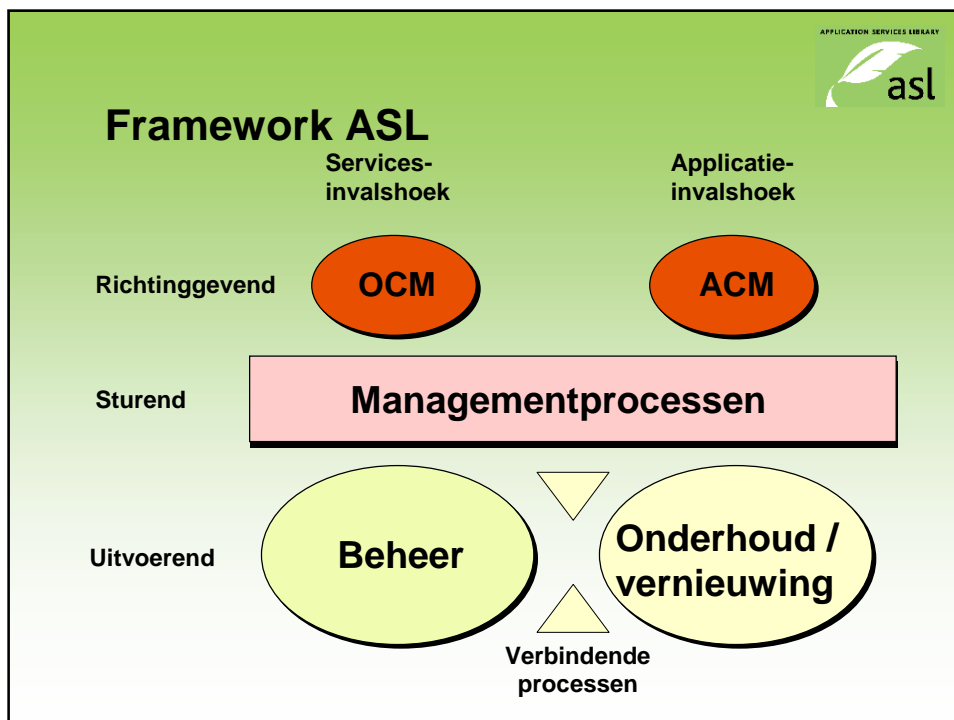
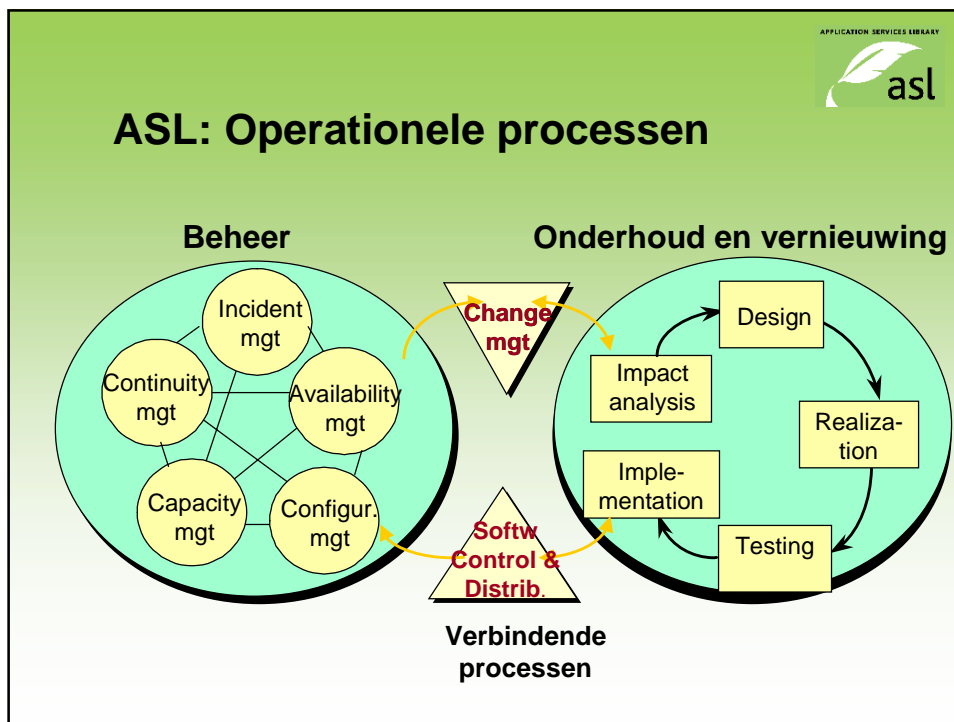
- Applicaties groeien niet tijdig mee met de bedrijfsprocessen
- Hoge kosten van applicatiebeheer kunnen niet verantwoord worden
- Gebrekkige kwaliteit van applicaties leidt tot problemen in bedrijfsprocessen
- Kloof tussen verschillende beheerdomeinen leidt tot performance en/of continuïteitsproblemen
- Te weinig inzicht in problemen op gebied van applicatiebeheer

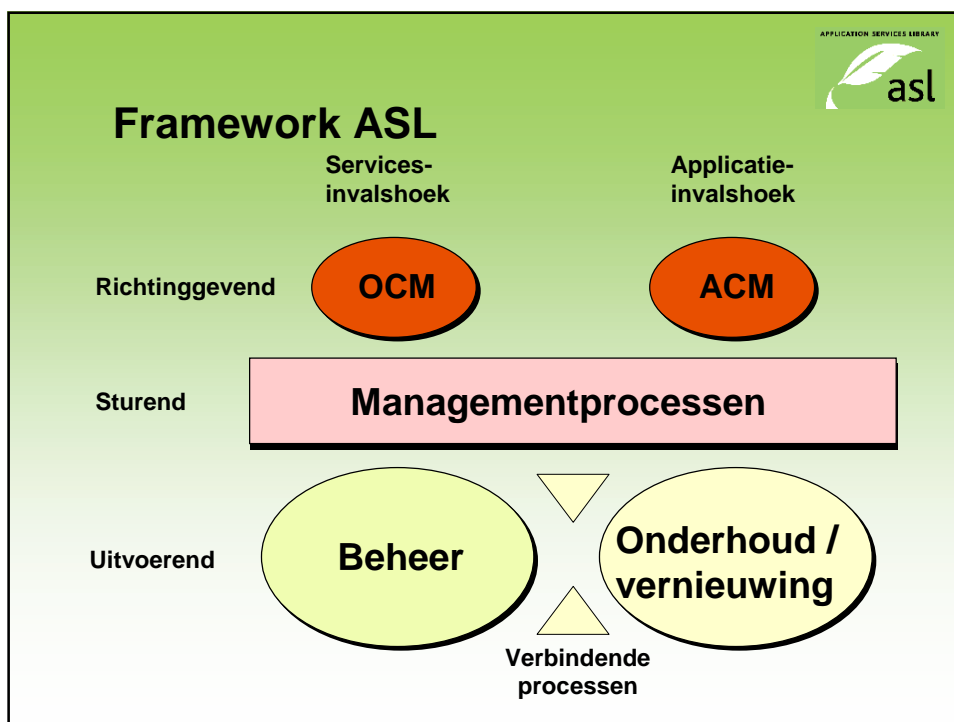
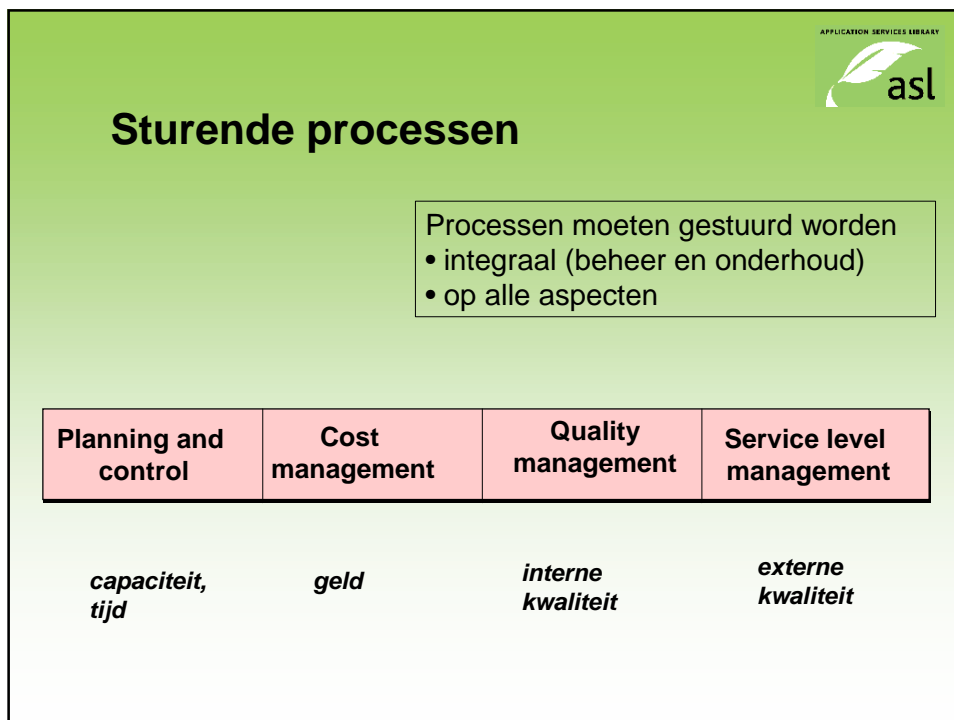
Framework ASL

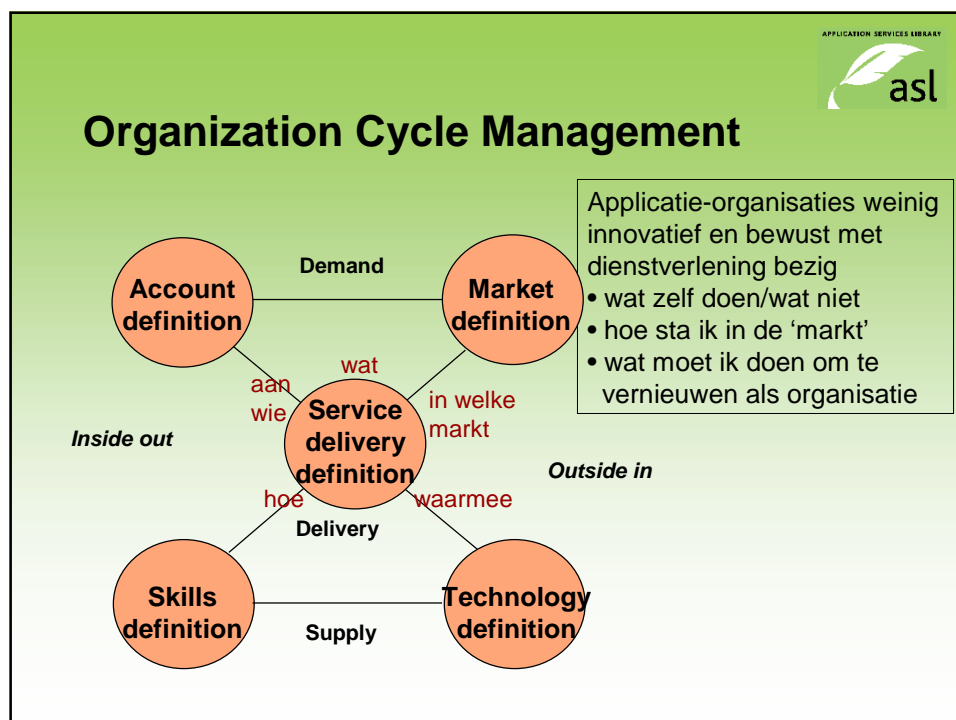
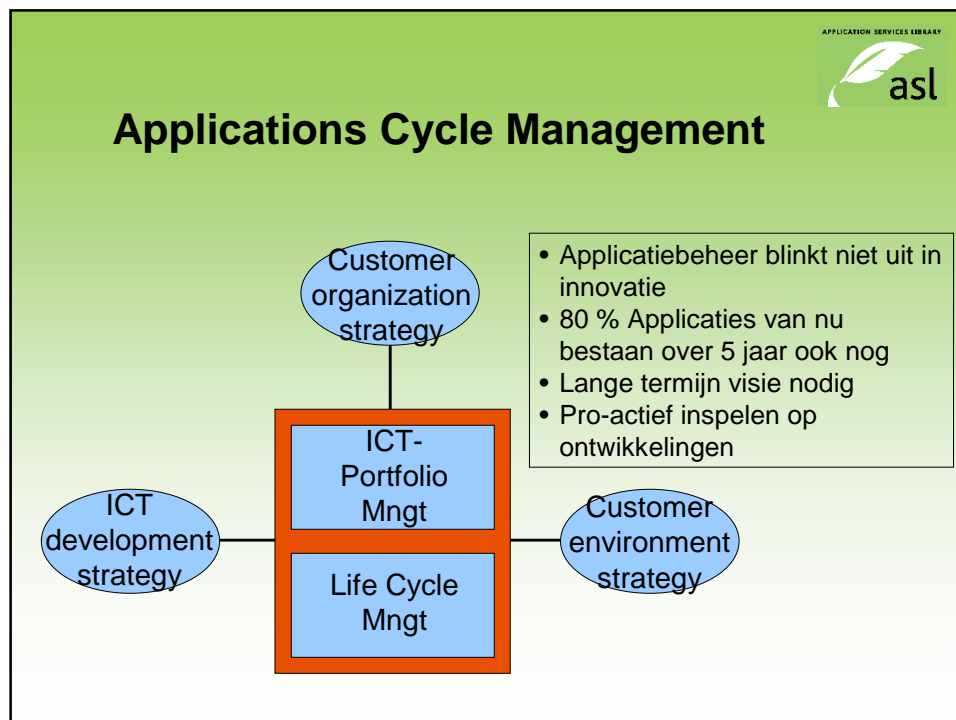








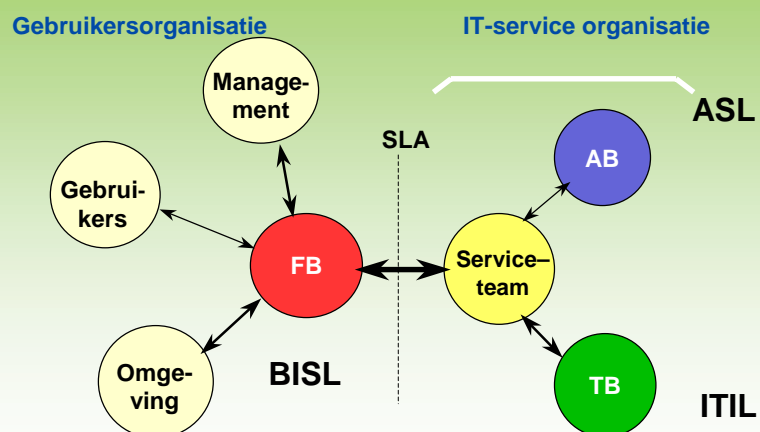


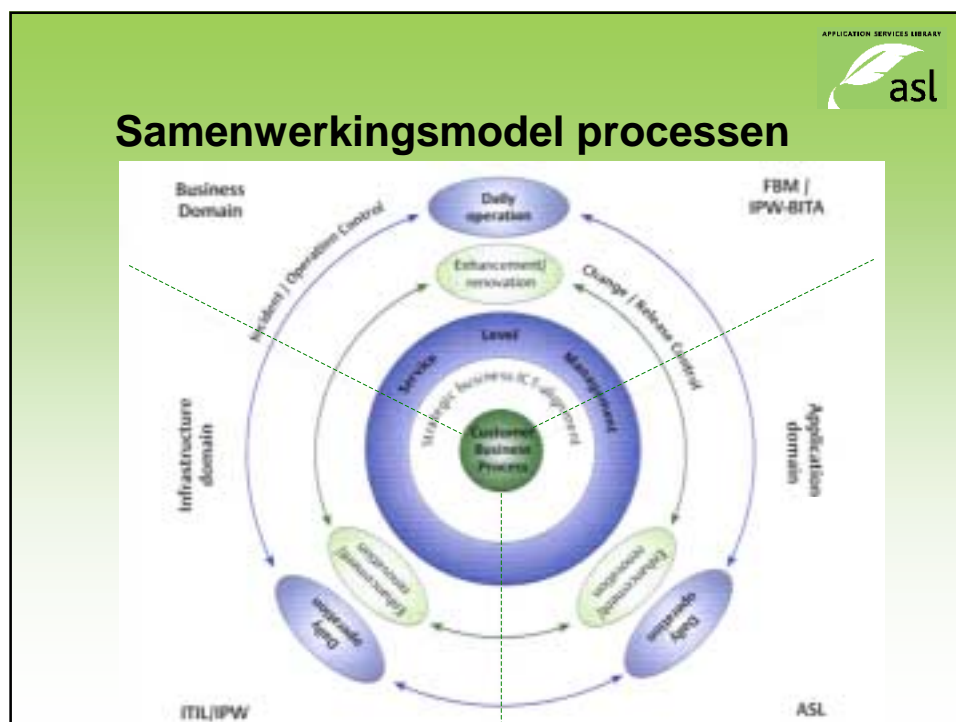
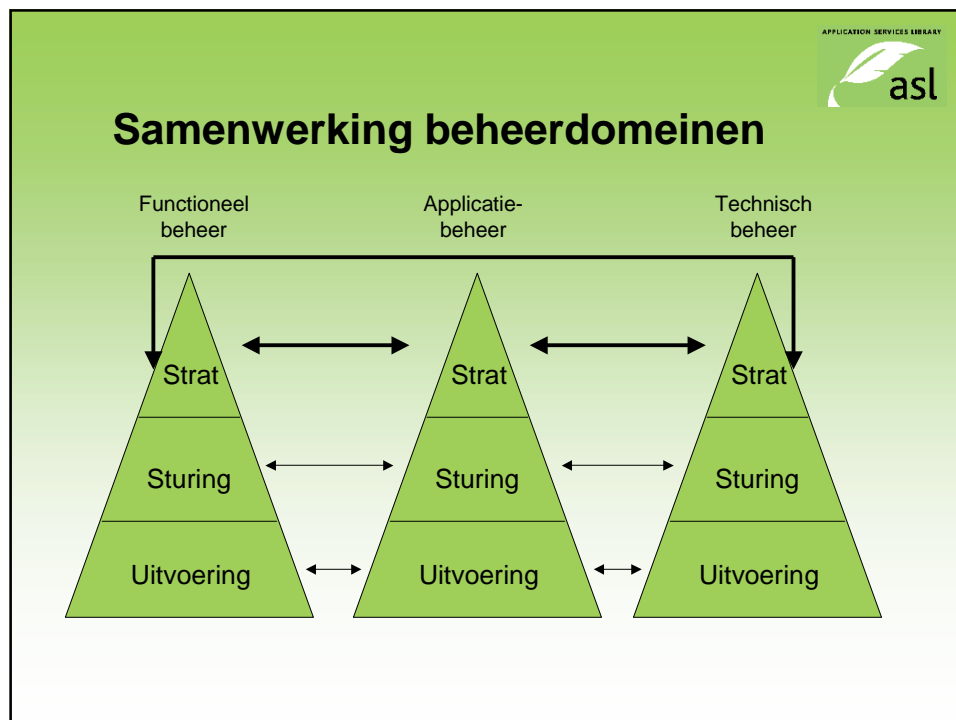


Wat levert ASL op?

- Business alignment van ICT
- Voorspelbaarheid van kosten en functionaliteit
- Beheersbaarheid applicatiebeheer
- Standaardisatie
- Communicatiemiddel
- Spiegel van best practices

Vormgeven samenwerking





Samenwerken bij:

- Bepalen toekomst informatiesystemen
- Bepalen dienstverleningsniveaus
- Doorvoeren van wijzigingen
 - impact analyse
 - planning en control
 - testen
- Afhandelen van verstoringen
- Operationeel houden
 - beschikbaarheidsbeheer
 - capaciteitsbeheer

Producten rondom ASL

- Artikelen, boekjes, boek, best practices (>60)
 - ASL, een framework voor applicatiebeheer - Remko van der Pols
- Ondersteunende diensten/producten
- Opleidingen
 - ASL Foundation - meerdere aanbieders - - **EXIN examen**
 - ASL Practitioner Onderhoud & Vernieuwing
 - Workshops voor bijvoorbeeld OCM
- Volwassenheidsscan & zelfevaluatie (volwassenheid per ASL proces)
- Vernieuwings- en systemscan

Zelfevaluatie ASL

Met een vragenlijst bepalen, per ASL-proces,
op welke niveau je acteert

0. ...
1. Initieel
2. Herhaald
3. Gemanaged
4. Optimaliserend
5. Keten

Zelfkennis is het begin van
alle wijsheid en het einde van
de meeste illusies
G. de Ley

Samenvatting

- Applicatiebeheer kost klant meer dan ontwikkeling en infrastructuurbeheer dus aandacht ervoor is heel belangrijk
- Applicatiebeheer had te weinig oog voor de toekomst
- Professionalisering van applicatiebeheer komt nu op gang
- ASL is een van de eerste applicatiebeheermethodieken
- ASL beschrijft wat applicatiebeheer inhoudt
- Belangrijke verbeteringen door ASL
 - afspraken over kwaliteit van producten en diensten
 - veel meer aandacht voor toekomstige ontwikkelingen
 - goede continue ondersteuning
 - betere sturing op output mogelijk
- ASL kan prima samenwerken met ITIL en FBM